



Продажа двухкомнатной квартиры в Москве, город Москва, Новопесчаная улица, д. 22/25

22 000 000 руб

Цена за кв.м
268 293 руб

<http://kvartira.miel.ru/object/13793/>

№. объекта
(ID): **13793**

- двухкомнатная квартира
- 5-й этаж 8-этажного дома
- Сокол, округ Северный АО, Новопесчаная улица
- Сокол, 15 мин. пешком
- город Москва, Новопесчаная улица, д. 22/25
- Общая площадь – 82 кв.м
- Жилая площадь – 44 кв.м (24/20)
- Площадь кухни – 17 кв.м
- изолированные комнаты, телефон, лифт, окна/разные стороны, полы/паркет, санузел: отдельный, охраняемая территория, ограждение
- высококачественная отделка
- свободна



Ваш риэлтор

Любовь Сергеевна
ЛИТВИНОВА

моб.: +7 (909) 641 66 54

тел.: +7 (495) 974 22 24

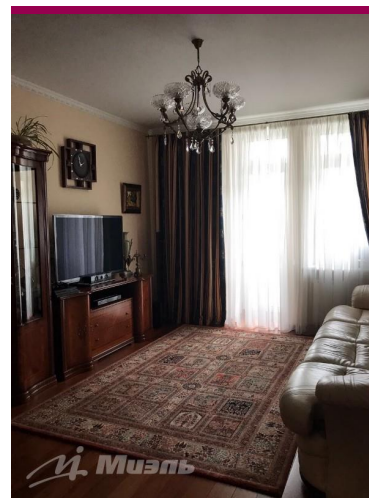
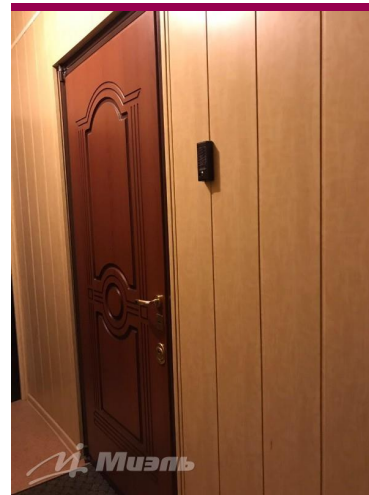
e-mail: lyubov.litvinova@miel.ru

Описание

Продается достойная квартира в сталинском кирпичном доме с высокими потолками (3,10м), закрытый двор. В квартире большая кухня 17 кв м, изолированные комнаты, застекленный балкон. Выполнен качественный ремонт в классическом стиле, теплый пол, установлены кондиционеры в каждой комнате. Квартира полностью меблирована и готова к проживанию. Свободная продажа, никто не зарегистрирован. Покупателю выдаем Правовой сертификат.



Фотографии



Продажа двухкомнатной квартиры в Москве, город Москва, Новопесчаная улица, д. 22/25

Любовь Сергеевна Литвинова

+7 (909) 641 66 54

lyubov.litvinova@miel.ru

Офис МИЭЛЬ «НА УСИЕВИЧА» Москва, ул. Усиевича, д. 1/5

+7 (495) 974 22 24

us.miel.ru

www.miel.ru

<http://kvartira.miel.ru/object/13793/>

