



## Продажа дома, Стремилово, Симферопольское ш., 70 км от МКАД

# 18 500 000 руб

<https://kvartira.miel.ru/dom/object/1121/>

№. объекта  
(ID): **1121**

- Московская область, Чехов, Стремилово
- Площадь участка – 20,0 сот.
- 70 км от МКАД  
Симферопольское ш.
- Площадь дома – 240,0 кв.м
- Ж/Д направление:  
Симферопольское
- Московская область,  
Чеховский, Стремилово  
п/о.
- В коттеджном поселке

### Офис МИЭЛЬ «Строгинская пойма»

Москва, Маршала Катукова улица, 24к3  
телефон: +7 (495) 777 54 77

e-mail: [stroginpoyma@miel.ru](mailto:stroginpoyma@miel.ru)  
[www.miel.ru](http://www.miel.ru)

## Характеристика

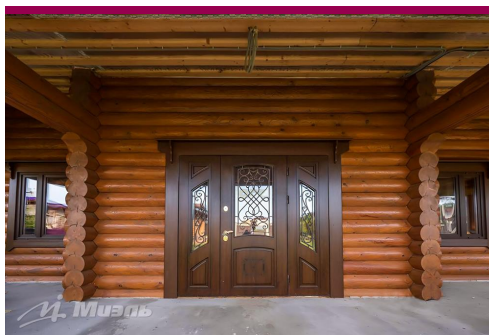
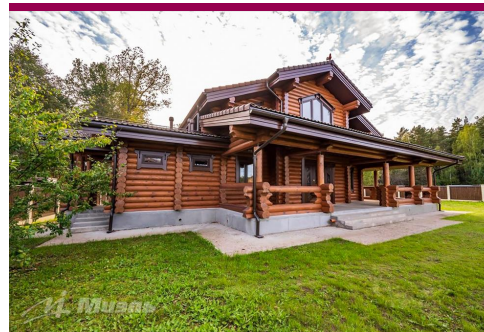
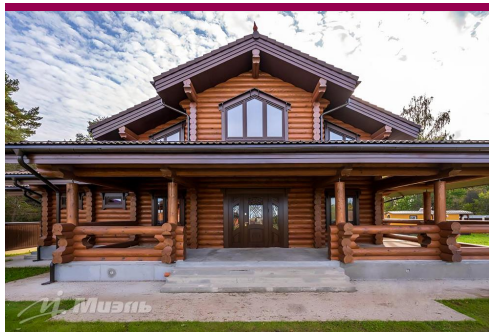
Арт. 57015089 В живописном месте Чеховского района Московской области, на берегу реки Нара продается новый двухэтажный дом! Лес и река-идеальное место для тех кто ценит обаяние природы и любит тишину. Коттеджный поселок "Сосновый берег", крайний дом в застройке улицы (сосед только один), на прилегающей территории - лес. От дома до берега реки 150 метров. Дом из дерева - символ семейного уюта и тепла! Несмотря на современные технологии и инновации именно ДЕРЕВО остается фаворитом загородного домостроения. Дерево экологично, эстетично и долговечно. Индивидуальный проект, два этажа (второй мансардный) с просторной гостиной, четырьмя спальнями, сауной с зоной отдыха и верандой. На каждом этаже - туалетная комната, есть гостевой санузел. Весь дом источает тонкий аромат природы. На участке ландшафтный дизайн, плодовые деревья и кустарники. Асфальтированная и освещаемая дорога по поселку до участка. Коммуникации: электричество 15+15кВт, водоснабжения от артезианской скважины, септик-танк (3 тонны), ливневая и дренажная канализация, автоматическая система полива разведена по всему участку.

Дом строили для себя, поэтому не экономили и использовали все самое лучшее: материал стен - Сибирская сосна (диаметр бревна 28 см., финский паз), дорогая крыша покрытая натуральной черепицей, входная дверь - бронированная с ковкой, окна Rehau. Все межкомнатные перегородки установлены, электричество разведено по всему дому, выполнена подготовка под водоснабжение и канализацию. На участке помимо большого дома по той же технологии построен гостевой дом, который частично отделан и обставлен мебелью.

Дом просторный, с верандой и цокольным этажом (к площади плюс 60 кв.метров). На цокольном этаже - электрощитовая, электродвигательная, техническое помещение с коммуникациями, кладовые, прачечная и гладильная. Газовая котельная - в цокольном этаже гостевого домика.



## Фотографии



## Продажа дома, Стремилowo, Симферопольское ш., 70 км от МКАД

Офис МИЭЛЬ «Строгинская пойма» Москва, Маршала Катукова улица, 24к3

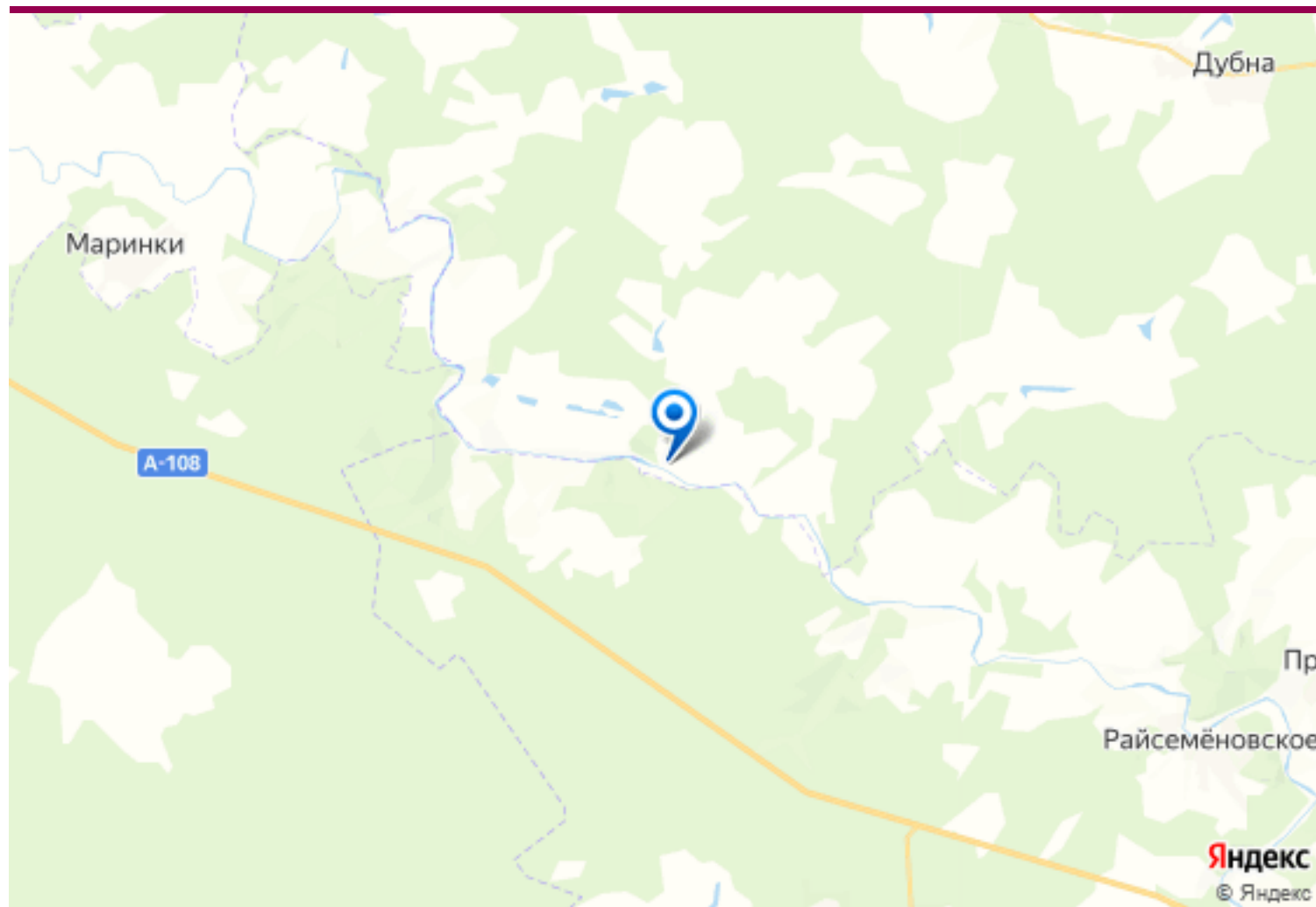
+7 (495) 777 54 77 |

| [www.miel.ru](http://www.miel.ru) |

| <https://kvartira.miel.ru/dom/object/1121/>



## Схема проезда



## Продажа дома, Стремилowo, Симферопольское ш., 70 км от МКАД

Офис МИЭЛЬ «Строгинская пойма» Москва, Маршала Катукова улица, 24к3  
+7 (495) 777 54 77 | [www.miel.ru](http://www.miel.ru) | <https://kvartira.miel.ru/dom/object/1121/>