



## Продажа дома в Ивантеевке, Ярославское ш., 22 км от МКАД

# 19 900 000 руб

<https://kvartira.miel.ru/dom/object/14052/>

№. объекта  
(ID): **14052**

- Московская область, Пушкинский, Ивантеевка
- 22 км от МКАД Ярославское ш.
- Ж/Д направление: Ярославское
- Московская область, г. Ивантеевка, Лесная ул.
- В коттеджном поселке
- Площадь участка – 6,0 сот.
- Площадь дома – 238,9 кв.м
- Смотреть видеоролик

### Офис МИЭЛЬ «Сущёвский»

Москва, Сущёвский Вал улица, 64  
телефон: +7 (495) 785 00 55

e-mail: [znsuchevka@miel.ru](mailto:znsuchevka@miel.ru)  
[www.miel.ru](http://www.miel.ru)

## Характеристика

Арт. 50577494 Продается дом-особняк в СНТ Клюковка-1 238,9 кв.м., 2009 года постройки. Черта города Ивантеевка.

Дом из газосиликатного блока, двойное утепление, облицован кирпичом. Фундамент монолитная плита. Перекрытия ж/б, крыша мягкая кровля. Дом теплый, уютный, вместительный.?

Коммуникации: центральное водоснабжение, центральная канализация, отопление - газгольдер. В 2022 году подключат магистральный газ.?

В доме функциональная планировка: ?1 этаж: большая кухня гостиная с выходом на террасу, с/у, спальня, сауна и бойлерная;?2 этаж: три спальни, две из которых с выходом на террасу с видом на сад и на лес с/у, просторная гардеробная;?3 этаж мансардный: где большая зона отдыха, игровая и отдельная комната, в которой можно расположить гостей. ?

Есть контурный камин, которым также можно отапливать дом а еще уютно коротать вечера, наблюдая за огнём.

Дом продается со всей мебелью и техникой. Полностью укомплектован всем необходимым для проживания. Вам остается только занести свои вещи.

?Участок 5,5 соток, газон, растут плодовые деревья и кустарники. Живая изгородь из липы и туи, которые создают уют на участке и защиту от посторонних глаз.

Забор с автоматическими воротами, возле домом большая парковка и тротуары выложены брусчаткой. Также на участке есть просторная хоз.постройка в стиль дома, для хранения садового инвентаря и техники.?

Сам поселок небольшой, всего на 40 домов, но уютный с хорошими дружными соседями. Дороги широкие с освещением, асфальтная крошка, въезд через автоматические ворота.

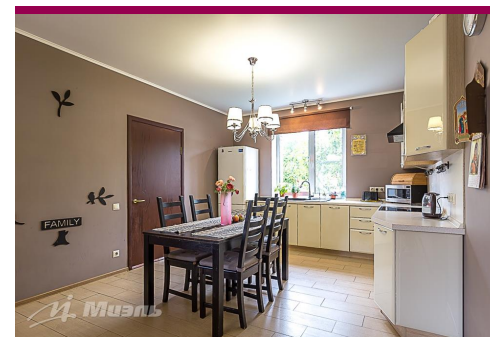
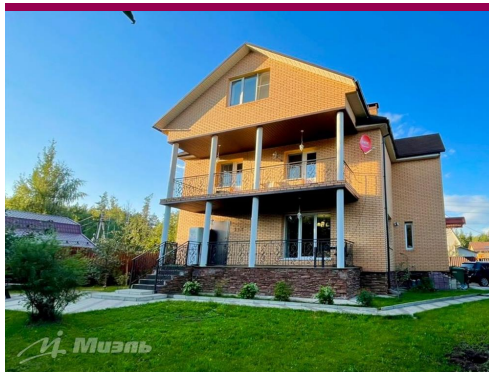
Всего в 500 метрах вся инфраструктура: магазины, аптеки, садики, школы, рынок с фермерскими продуктами, 400 метров до остановки общественного транспорта, а до ж/д станции "Ивантеевка" 2 км (25 минут пешком).



Коммунальные платежи как в двухкомнатной квартире!  
Присвоен почтовый адрес, есть прописка, один взрослый собственник!  
Разумный торг !  
?Приезжайте к нам, мы все покажем и подробно расскажем все преимущества места.



## Фотографии



## Продажа дома в Ивантеевке, Ярославское ш., 22 км от МКАД

Офис МИЭЛЬ «Сущёвский» Москва, Сущёвский Вал улица, 64

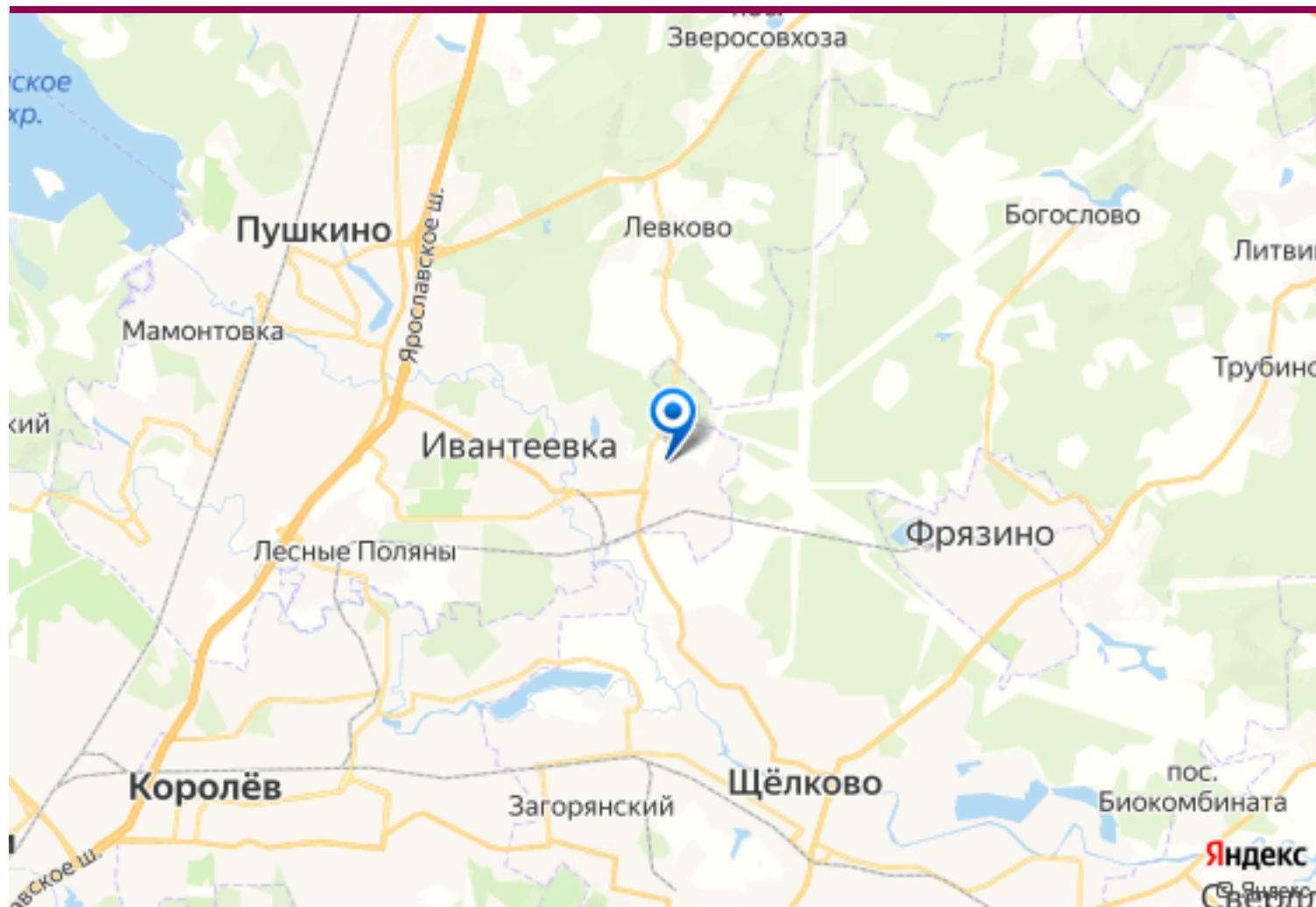
+7 (495) 785 00 55 |

| [www.miel.ru](http://www.miel.ru)

| <https://kvartira.miel.ru/dom/object/14052/>



Схема проезда



### Продажа дома в Ивантеевке, Ярославское ш., 22 км от МКАД

Офис МИЭЛЬ «Сущёвский» Москва, Сущёвский Вал улица, 64  
+7 (495) 785 00 55 | [www.miel.ru](http://www.miel.ru) | <https://kvartira.miel.ru/dom/object/14052/>